

SEJOUR RANDO en UBAYE & TINEE



Lacs de Vens

Type de séjour : séjour rando semi-itinérant + trek de 2 jours (9 jours, 8 nuits, 7 jours de rando)

Dates : **du Mercredi 04/08 (soir) au Jeudi 12/08/2021 (matin)**

Lieu : Vallées de l'Ubaye / Tinée (Parc National du Mercantour)

Public : marcheur modéré à confirmé

Hébergement : gîtes/auberges et refuge

Repas : petits-déjeuners complets
panier-repas à midi
repas du soir en mode restauration

Transport : Covoiturage depuis Barcelonnette.

Encadrement : 1 Accompagnateur en Montagne diplômé d'Etat

Tarif : **770€ / personne** sur une base de 10 participants
(+30€ option chambre double à l'Eterlou et l'Ardoisière)

Si 12 participants 750€/pers.

Si 14 participants 735€/pers.

Ce tarif comprend tous les frais du séjour décrit ci-dessous :

- hébergement (8 nuits)
- tous les repas (du 04/08 soir au 12/08 matin)
- les honoraires et frais d'hébergement de l'accompagnateur sur les 7 journées d'activité.

Ce qui n'est pas compris dans le prix : les boissons.

Rendez-vous : Gîte « L'Eterlou » à Barcelonnette, le Mercredi 04/08/2021, à 18h.

Renseignements : Pour toute info complémentaire, n'hésitez pas à me contacter :

Stéphane CRESTIAN

6, Chemin des Soldanelles
04400 BARCELONNETTE

Tél : 06.15.11.60.53.

stef.altitudelongitude@yahoo.fr

www.altitudelongitude.fr

Bureau de MONTAGNES D'UBAYE :

37, rue Manuel – BP3
04400 BARCELONNETTE

Tél : 04 92 81 29 97

contact@montagnes-ubaye.com

www.ubaye-aventure.com

Programme & Fiche technique des randos

SEJOUR RANDO en UBAYE & TINEE

Nous commencerons ce séjour par deux journées en Ubaye. Tout d'abord nous monterons au sommet du Chapeau de Gendarme, sommet emblématique de l'Ubaye, qui domine Barcelonnette. Nous profiterons de la saison estivale pour utiliser le télésiège afin de rendre cette 1^{ère} journée agréable et progressive. Nous aurons peut-être le plaisir d'observer les seigneurs de ces lieux, les bouquetins.

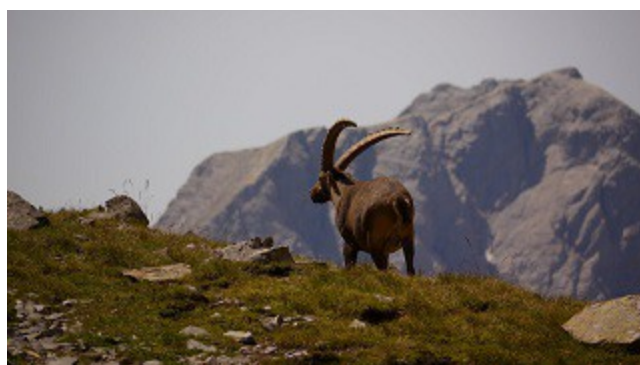
Le lendemain, direction la basse vallée, pour effectuer le Tour des Eaux Tortes, au départ du bucolique Vallon du Laverq.

Ensuite nous quitterons Barcelonnette pour une journée de rando en haute altitude, sur le fil entre Ubaye et Tinée. Après avoir passé le Col de la Bonette nous irons explorer le Vallon de Pelouse et la Cime de Pelousette. A noter que nous serons, pendant les 5 jours à venir dans le magnifique Parc National du Mercantour. Au terme de cette journée nous poserons nos valises dans une maison d'hôtes de St Dalmas le Sauvage pour 3 nuits avant de partir en trek.

Pour cette première journée en Tinée nous ferons une belle boucle au-dessus de St Dalmas par les Crêtes de la Blanche. Puis ce sera une journée de relâche où nous irons passer un petit moment en Italie pour visiter et nous ballader autour du Sanctuaire de Santa Anna di Vinadio, à 2000 mètres d'altitude, juste de l'autre côté du Col de la Lombarde. Puis ce sera le départ du trek de 2 jours, en zone centrale du Parc National du Mercantour. Une magnifique boucle qui passera d'abord par le plus bel ensemble de lacs glaciaires des Alpes du Sud : les bucoliques Lacs de Vens. Après une nuit en refuge nous gagnerons la crête frontalière pour basculer sur un autre dédale de lacs glaciaires, plus discrets, plus sauvages, les Lacs de Morgon. Puis nous descendrons l'immense Salso Moreno et ses vastes alpages pour boucler ce qui, à mes yeux, représente la plus belle boucle de 2 jours des Alpes du Sud !!



Les Eaux Tortes et la Grande Séolane



Mercredi 04/08

18h- Installation

18h30- Apéro de bienvenue et briefing

Repas et nuit au Gîte « L'Eterlou » à Barcelonnette.

Jedi 05/08

Chapeau de Gendarme (par le télésiège du Brec) **4h** **+600m/-600m** *Diff: 3/5*
Super-Sauze (1700m) – TSD du Break (2170m) – Vallon du Queiron (2140m) – Sommet du Chapeau de Gendarme (2682m) – redescente.

Option 1 : descente du Chapeau de Gendarme par la face Nord *Diff: 4/5*

Option 2 : descente jusqu'au Super-Sauze, sans prendre le télésiège **1h** **-470m** *Diff: 2/5*

Repas et nuit au Gîte « L'Eterlou » à Barcelonnette.

Vendredi 06/08

Transfert sur le Laverq

Tour des Eaux Tortes **6h** **+770m / -770m** *Diff: 2/5*

Le Laverq (1640m) – Maison Forestière (1850m) – Eaux Tortes (2251m) – Cabane de la Séléta – Le Laverq

Retour sur Barcelonnette

Repas et nuit au Gîte « L'Eterlou » à Barcelonnette.

Samedi 07/08

Transfert sur le Col de la Bonette

Lac de Pelouse par les Crêtes de la Tour (P.N.M.) **4h** **+400m / -400m** *Diff: 3/5*

Col de Raspailon (2513m) – Col de Pelouse (2553m) – Collet de Pelousette (2650m) – Lac de Pelouse (2446m) – Vallon de Pelouse (2300m) – les Cloutasses – Col de Pelouse – Col de Raspailon

Option : Cime de Pelousette (2757m) **1h** **+110m / -110m** *Diff: 3/5*

Transfert sur St Dalmas le Salvage

Repas et nuit à « La Petite Etoile en Mercantour », à St Dalmas le Salvage.

Dimanche 08/08

Transfert Bousièyas.

Col de la Blanche **6h00** **+750m / -1100m** *Diff: 2/5*

Bousièyas (1880m) – La Lauzarouotte – Col de l'Alpe (2600m) – Crête de la Blanche – Col de Colombière (2237m) – St Dalmas le Salvage (1500m)

Option supplémentaire : Tête de Vinaigre (2294m) **1h** **+100m / -100m** *Diff: 2/5*

Option « descente cool » : descente sur Bousièyas depuis le Col de Colombière **5h30** **+750m / -750m** *Diff: 2/5*

Repas et nuit à « La Petite Etoile en Mercantour », à St Dalmas le Salvage.

Lundi 09/08

JOURNEE DE RELACHE

Transfert sur le Sanctuaire de Santa Anna di Vinadio, en Italie, via le Col de la Lombarde.

Visite du Sanctuaire

Balade en boucle jusqu'au Lac de Santa Anna **2h** **+200m / -200m** *Diff: 2/5*

Arrêt touristique à St Etienne de Tinée

Retour sur St Dalmas le Salvage.

Repas et nuit à « La Petite Etoile en Mercantour », à St Dalmas le Salvage.

Trek de 2 jours Lacs de Vens & Lacs de Morgon (Vallée Tinée)



Lacs de Morgon et Pas de la Cavale

Mardi 10/08

Transfert sur Le Pra

Du Pra au Refuge de Vens

5 heures

+850m / -150m

Diff: 2/5

Pra (1700m) – Plateau de Morgon – Vallon de Tortisse – Lacs de Vens – Refuge (2366m)

Option : Balade autour des Lacs de Vens

1h30

+/-200m

Diff: 3/5

Repas et nuit au Refuge de Vens (2366m)

Mercredi 11/08

Du Refuge de Vens au Salso Moreno

6 heures

+380m / - 1070m

Diff: 3/5

Refuge de Vens (2366m) – Col de Fer (2584m) – Pas de Morgon (2714m) – Lacs de Morgon – Salso Moreno (2200m) – Pra (1700m)

Retour sur Barcelonnette.

Repas et nuit au Gîte « L'Ardoisière » à Jausiers.

Jeudi 12/08

Dispersion après le petits-déjeuner.

Attention : ce programme peut être amené à évoluer en fonction des conditions d'enneigement, de la météo ainsi que vos attentes et la forme de chacun...